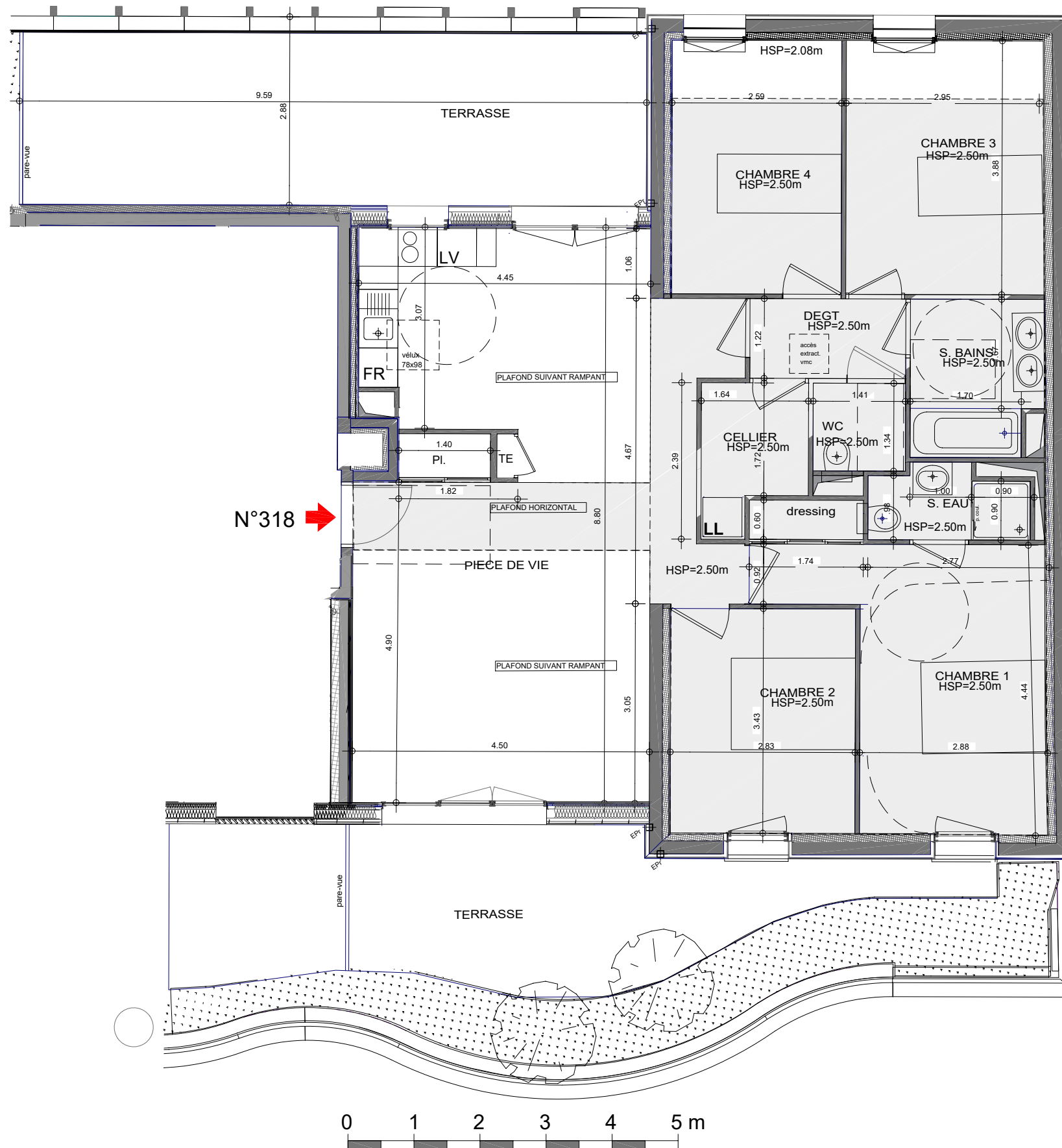
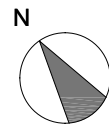


Nom réservataire
Date
Visa réservataire
Visa réservant



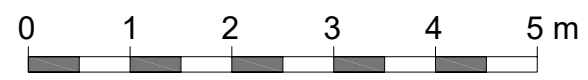
### TABLEAU DES SURFACES

Séjour/ Cuisine + placard	42.97 m <sup>2</sup>
Chambre 1 + dressing	15.02 m <sup>2</sup>
Chambre 2	9.70 m <sup>2</sup>
Chambre 3	11.69 m <sup>2</sup>
Chambre 4	10.07 m <sup>2</sup>
Salle de bain	4.69 m <sup>2</sup>
Salle d'eau	2.55 m <sup>2</sup>
WC	1.90 m <sup>2</sup>
Cellier	3.27 m <sup>2</sup>
Dégagement	2.90 m <sup>2</sup>

**SURFACES HABITABLES 104.76 m<sup>2</sup>**

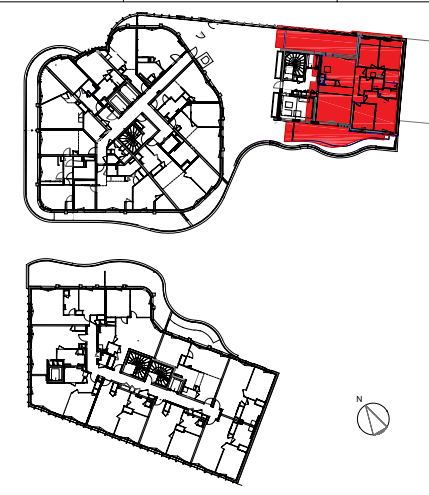
Terrasse	42.00 m <sup>2</sup>
----------	----------------------

NOTA: Les surfaces indiquées incluent les surfaces des placards.



10 boulevard Ayraut  
49100 Angers

Niveau	N° Logement	Type
R+3	318	T5



- LEGENDE:**
- Entrée principale du logement
  - Tableau électrique
  - Gaine technique
  - Seuil minimum
  - Soffite et faux-plafond
  - HSP: Hauteur sous plafond
  - FR: Emplacement réfrigérateur
  - LL: Emplacement lave-linge
  - EA: Entrée d'air
  - Jardinière
  - Pare-vue
  - Pare-vue sur muret
  - Porte-fenêtre 2 vantaux
  - Porte-fenêtre 2 vantaux+1 vantail fixe
  - Porte-fenêtre 1 vantail
  - Vantail fixe
  - HSP: 2.50 m / suivant rampant

Edition: 21/07/2022      Indice : G



**VINCI Immobilier Grand Ouest**  
Immeuble EUREKA  
29, rue Lanoue Bras de Fer  
44 200 NANTES  
www.vinci-immobilier.com

NOTA: Le présent document exprime la disposition générale de l'appartement. L'acquéreur reconnaît avoir été informé qu'en fonction des nécessités techniques ou réglementaires de la réalisation, des modifications sont susceptibles d'être apportées à ce plan qui ne revêt qu'un caractère informatif. Les surfaces indiquées sont approximatives : les retombées, soffites, faux-plafonds, rampants, gaines, ainsi que les emplacements des équipements sont figurés à titre indicatif et sont susceptibles d'évoluer en situation et dimensions en fonction des impératifs techniques/ Les canalisations, les retombées, les regards ne sont pas figurés. La végétation n'est pas contractuelle.

