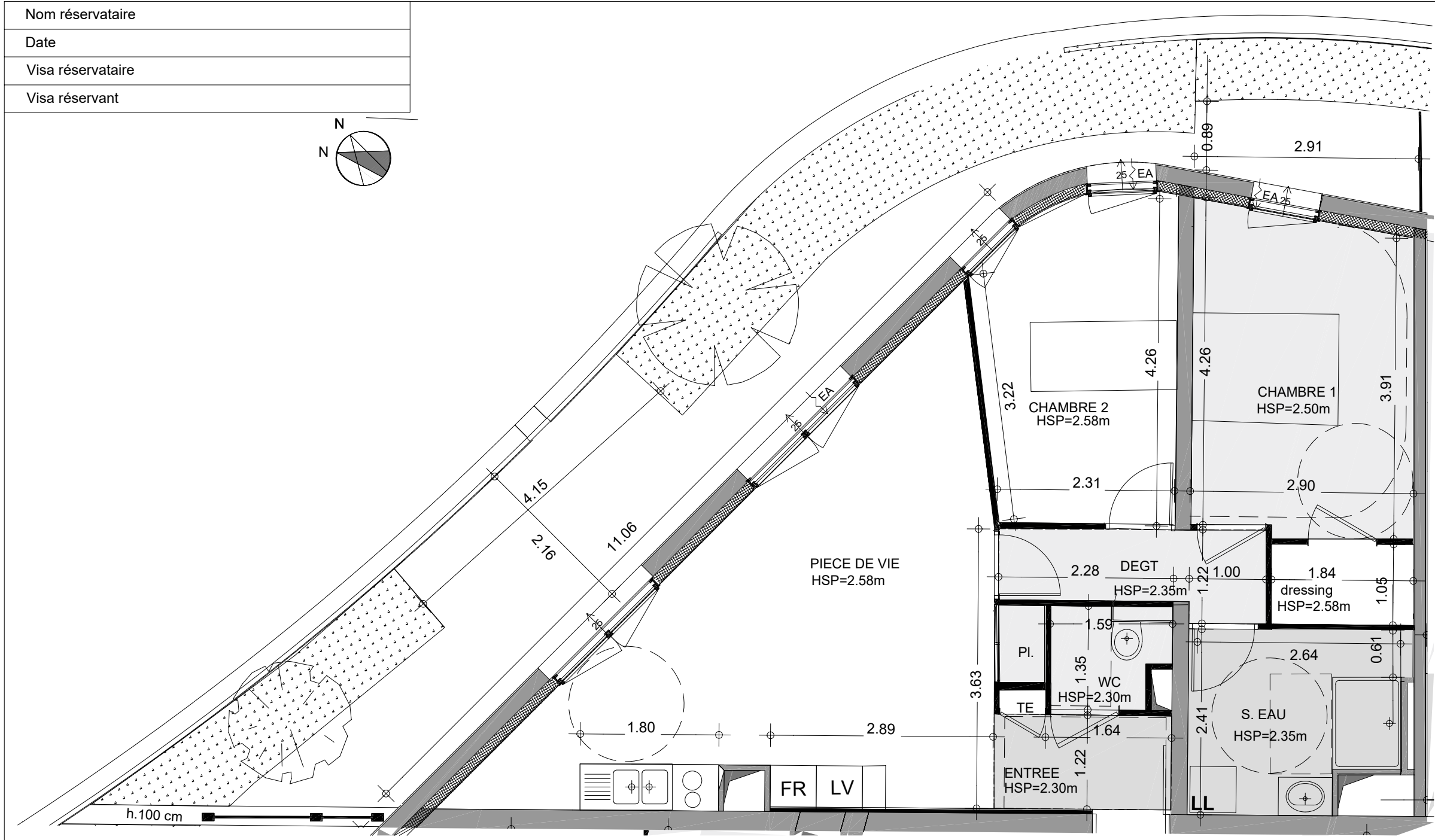
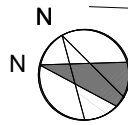


Nom réservataire
Date
Visa réservataire
Visa réservant



2 boulevard Ayrault
49100 Angers

Niveau	N° Logement	Type
R+8	804	T3

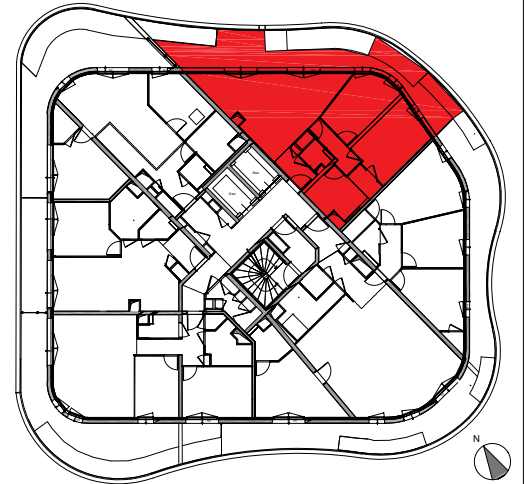


TABLEAU DES SURFACES	
Entrée /Séjour/ Cuisine + placard	28.62 m ²
Chambre 1 + dressing	13.81 m ²
Chambre 2	10.30 m ²
Salle d'eau	6.24 m ²
WC	1.92 m ²
Dégagement chambres	3.52 m ²
SURFACES HABITABLES	64.40 m²
Balcon	22.26 m ²

NOTA: Les surfaces indiquées incluent les surfaces des placards.



N°804

- LEGENDE:
- Entrée principale du logement
 - Tableau électrique
 - Gaine technique
 - Seuil minimum
 - Soffite et faux-plafond
 - HSP: Hauteur sous plafond
 - FR: Emplacement réfrigérateur
 - LL: Emplacement lave-linge
 - EA: Entrée d'air
 - Jardinière
 - Pare-vue
 - Pare-vue sur muret
 - Porte-fenêtre 2 vantaux
 - Porte-fenêtre 2 vantaux+1 vantail fixe
 - Porte-fenêtre 1 vantail
 - Vantail fixe

13/01/2023

Indice : F

VINCI Immobilier Grand Ouest
Immeuble EUREKA
29, rue Lanoue Bras de Fer
44 200 NANTES
www.vinci-immobilier.com

NOTA:Le présent document exprime la disposition générale de l'appartement. L'acquéreur reconnaît avoir été informé qu'en fonction des nécessités techniques ou réglementaires de la réalisation, des modifications sont susceptibles d'être apportées à ce plan qui ne revêt qu'un caractère informatif. Les surfaces indiquées sont approximatives : les retombées, soffites, faux-plafonds, rampants, gaines, ainsi que les emplacements des équipements sont figurés à titre indicatif et sont susceptibles d'évoluer en situation et dimensions en fonction des impératifs techniques/ Les canalisations, les retombées, les regards ne sont pas figurés. La végétation n'est pas contractuelle.

