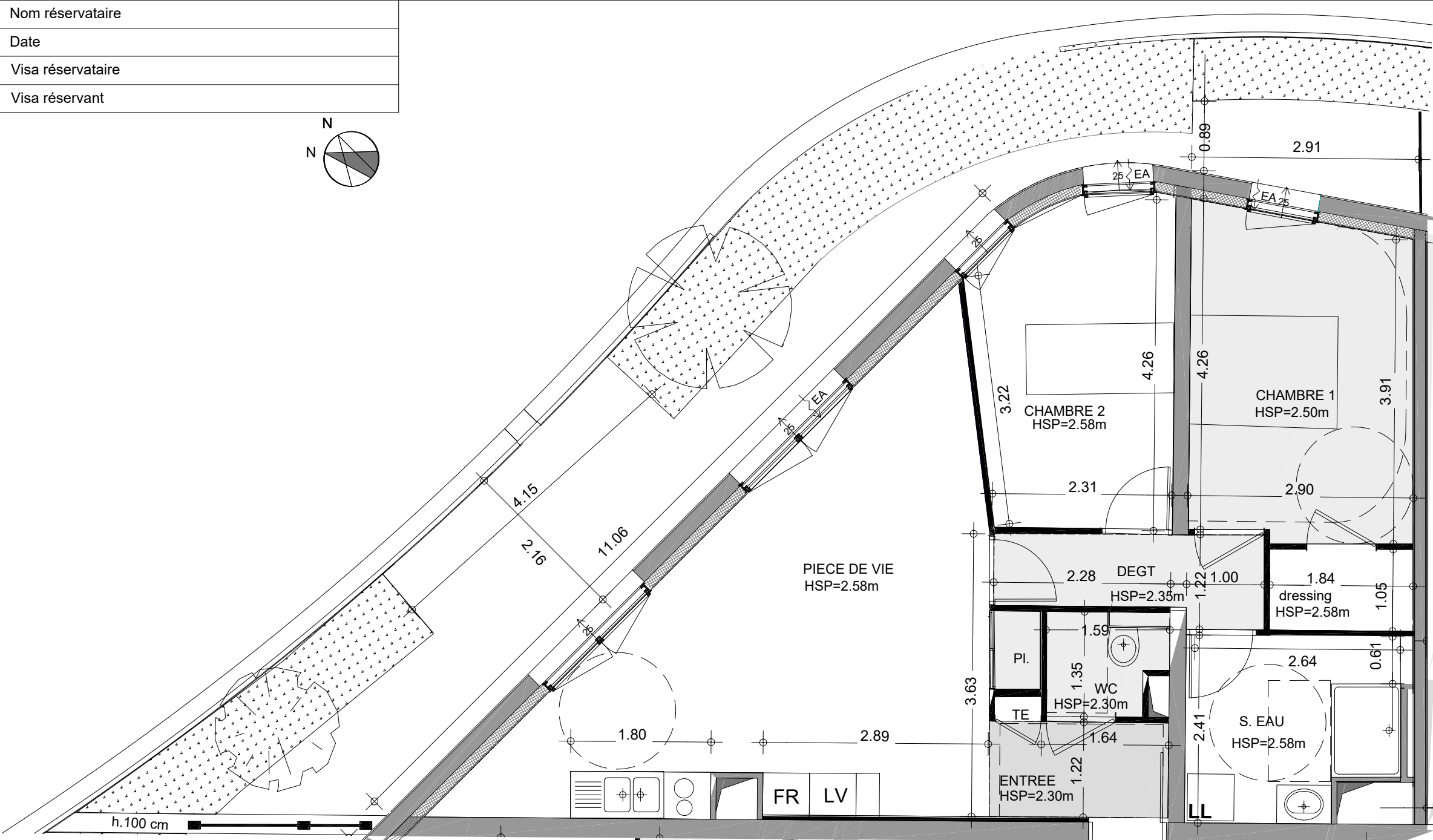
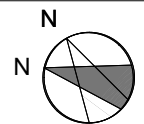


Nom réservoir
Date
Visa réservoir
Visa réservant



N°804

TABLEAU DES SURFACES

Entrée /Séjour/ Cuisine + placard	28.62 m ²
Chambre 1 + dressing	13.81 m ²
Chambre 2	10.30 m ²
Salle d'eau	6.24 m ²
WC	1.92 m ²
Dégagement chambres	3.52 m ²

SURFACES HABITABLES 64.40 m²

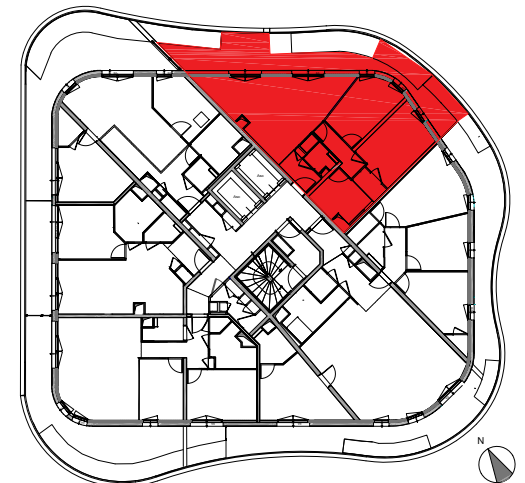
Balcon	22.26 m ²
--------	----------------------

NOTA: Les surfaces indiquées incluent les surfaces des placards.



2 boulevard Ayrault
49100 Angers

Niveau	N° Logement	Type
R+8	804	T3



LEGENDE:

- Entrée principale du logement
- Tableau électrique
- Gaine technique
- Seuil minimum
- Soffite et faux-plafond
- HSP: Hauteur sous plafond
- FR: Emplacement réfrigérateur
- LL: Emplacement lave-linge
- EA: Entrée d'air
- Jardinière
- Pare-vue
- Pare-vue sur muret
- Porte-fenêtre 2 vantaux
- Porte-fenêtre 2 vantaux+1 vantail fixe
- Porte-fenêtre 1 vantail
- Vantail fixe

10/10/2022 Indice : E



VINCI Immobilier Grand Ouest
Immeuble EUREKA
29, rue Lanoue Bras de Fer
44 200 NANTES
www.vinci-immobilier.com

NOTA: Le présent document exprime la disposition générale de l'appartement. L'acquéreur reconnaît avoir été informé qu'en fonction des nécessités techniques ou réglementaires de la réalisation, des modifications sont susceptibles d'être apportées à ce plan qui ne revêt qu'un caractère informatif. Les surfaces indiquées sont approximatives : les retombées, soffites, faux-plafonds, rampants, gaines, ainsi que les emplacements des équipements sont figurés à titre indicatif et sont susceptibles d'évoluer en situation et dimensions en fonction des impératifs techniques/ Les canalisations, les retombées, les regards ne sont pas figurés. La végétation n'est pas contractuelle.

