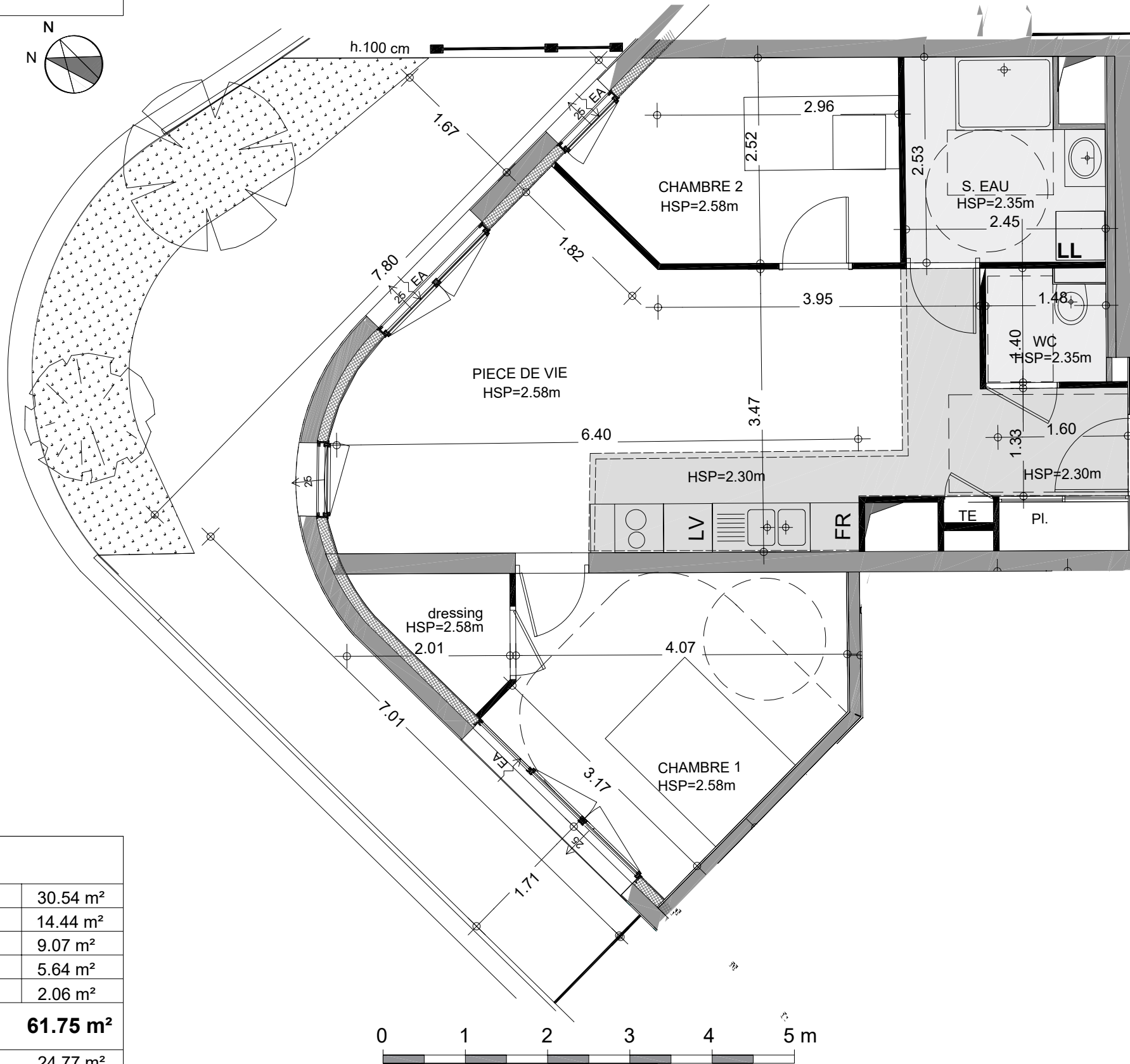
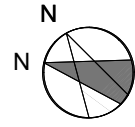


Nom réservataire
Date
Visa réservataire
Visa réservant



### TABLEAU DES SURFACES

Séjour/ Cuisine	30.54 m <sup>2</sup>
Chambre 1 + dressing	14.44 m <sup>2</sup>
Chambre 2	9.07 m <sup>2</sup>
Salle d'eau	5.64 m <sup>2</sup>
WC	2.06 m <sup>2</sup>
<b>SURFACES HABITABLES</b>	<b>61.75 m<sup>2</sup></b>
Balcon	24.77 m <sup>2</sup>

NOTA: Les surfaces indiquées incluent les surfaces des placards.



**VINCI Immobilier Grand Ouest**  
Immeuble EUREKA  
29, rue Lanoue Bras de Fer  
44 200 NANTES  
www.vinci-immobilier.com

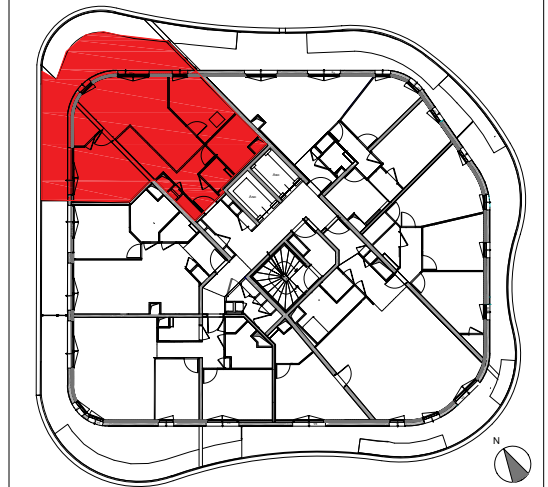
NOTA: Le présent document exprime la disposition générale de l'appartement. L'acquéreur reconnaît avoir été informé qu'en fonction des nécessités techniques ou réglementaires de la réalisation, des modifications sont susceptibles d'être apportées à ce plan qui ne revêt qu'un caractère informatif. Les surfaces indiquées sont approximatives : les retombées, soffites, faux-plafonds, rampants, gaines, ainsi que les emplacements des équipements sont figurés à titre indicatif et sont susceptibles d'évoluer en situation et dimensions en fonction des impératifs techniques/ Les canalisations, les retombées, les regards ne sont pas figurés. La végétation n'est pas contractuelle.



**ARBORESCENCE**

2 boulevard Ayrault  
49100 Angers

Niveau	N° Logement	Type
R+8	803	T3



N°803

#### LEGENDE:

- Entrée principale du logement
- Tableau électrique
- Gaine technique
- Seuil minimum
- Soffite et faux-plafond
- HSP: Hauteur sous plafond
- FR: Emplacement réfrigérateur
- LL: Emplacement lave-linge
- EA: Entrée d'air
- Jardinière
- Pare-vue
- Pare-vue sur muret
- Porte-fenêtre 2 vantaux
- Porte-fenêtre 2 vantaux+1 vantail fixe
- Porte-fenêtre 1 vantail
- Vantail fixe

10/10/2022

Indice : D

