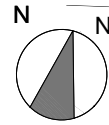


Nom réservataire
Date
Visa réservataire
Visa réservant



N°903 →

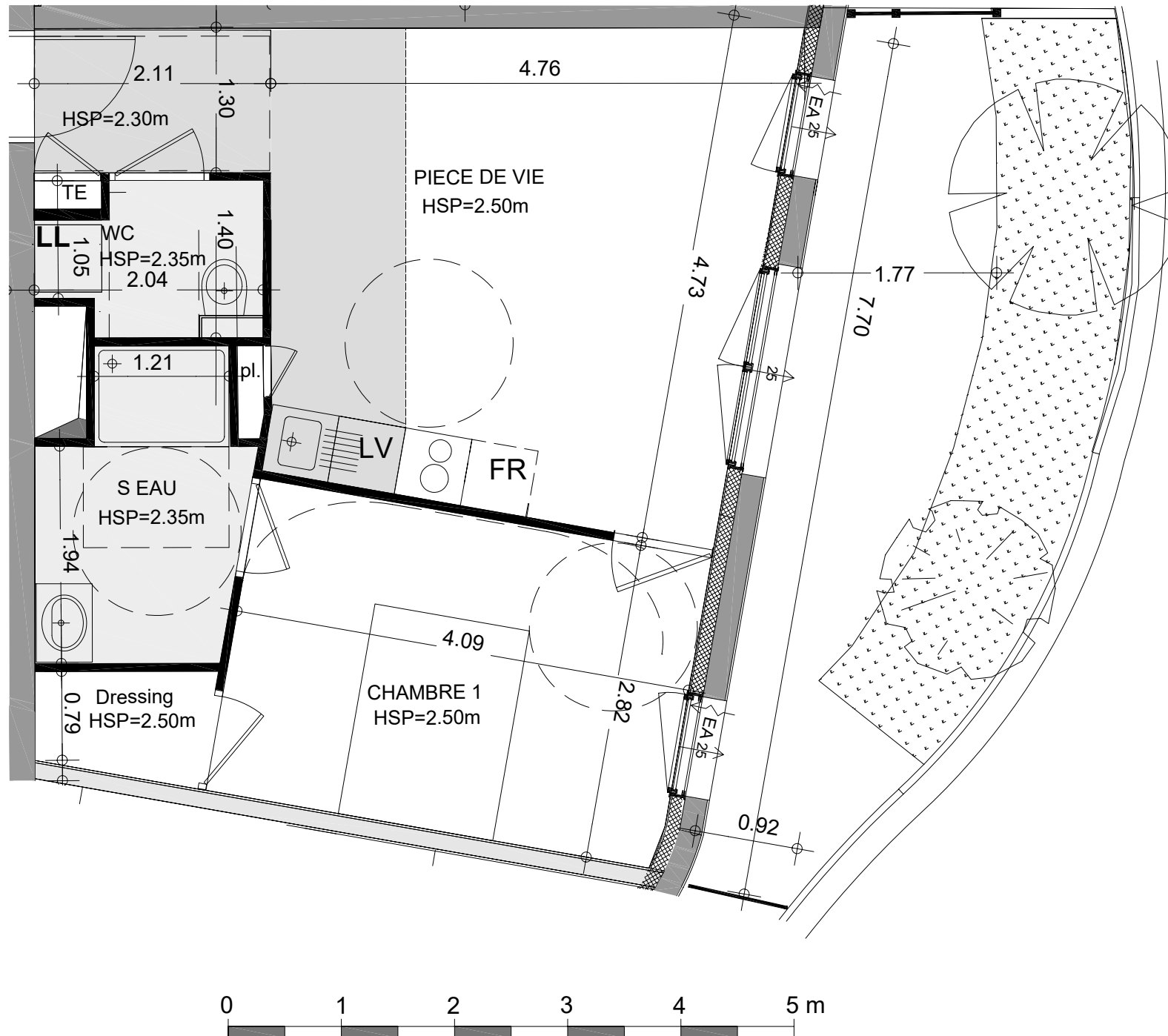


TABLEAU DES SURFACES

Séjour/ Cuisine + placard	21.83 m ²
Chambre + dressing	12.98 m ²
Salle d'eau	4.61 m ²
WC	2.44 m ²

SURFACES HABITABLES 41.86 m²

Balcon	11.29 m ²
--------	----------------------

NOTA: Les surfaces indiquées incluent les surfaces des placards.



VINCI Immobilier Grand Ouest
 Immeuble EUREKA
 29, rue Lanoue Bras de Fer
 44 200 NANTES
 www.vinci-immobilier.com

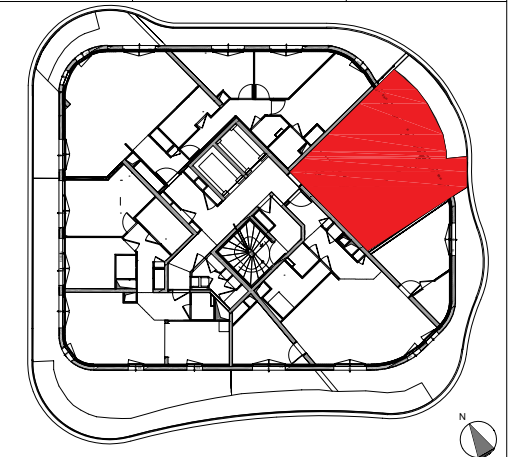
NOTA: Le présent document exprime la disposition générale de l'appartement. L'acquéreur reconnaît avoir été informé qu'en fonction des nécessités techniques ou réglementaires de la réalisation, des modifications sont susceptibles d'être apportées à ce plan qui ne revêt qu'un caractère informatif. Les surfaces indiquées sont approximatives : les retombées, soffites, faux-plafonds, rampants, gaines, ainsi que les emplacements des équipements sont figurés à titre indicatif et sont susceptibles d'évoluer en situation et dimensions en fonction des impératifs techniques/ Les canalisations, les retombées, les regards ne sont pas figurés. La végétation n'est pas contractuelle.



ARBORESCENCE

2 boulevard Ayrault
 49100 Angers

Niveau	N° Logement	Type
R+9	903	T2



LEGENDE:

- Entrée principale du logement
- TE Tableau électrique
- Gaine technique
- Seuil minimum
- Soffite et faux-plafond
- HSP: Hauteur sous plafond
- FR: Emplacement réfrigérateur
- LL: Emplacement lave-linge
- EA: Entrée d'air
- Jardinière
- Pare-vue
- Pare-vue sur muret
- Porte-fenêtre 2 vantaux
- Porte-fenêtre 2 vantaux+1 vantail fixe
- Porte-fenêtre 1 vantail
- Vantail fixe

Edition: 24/06/2022

Indice : D

