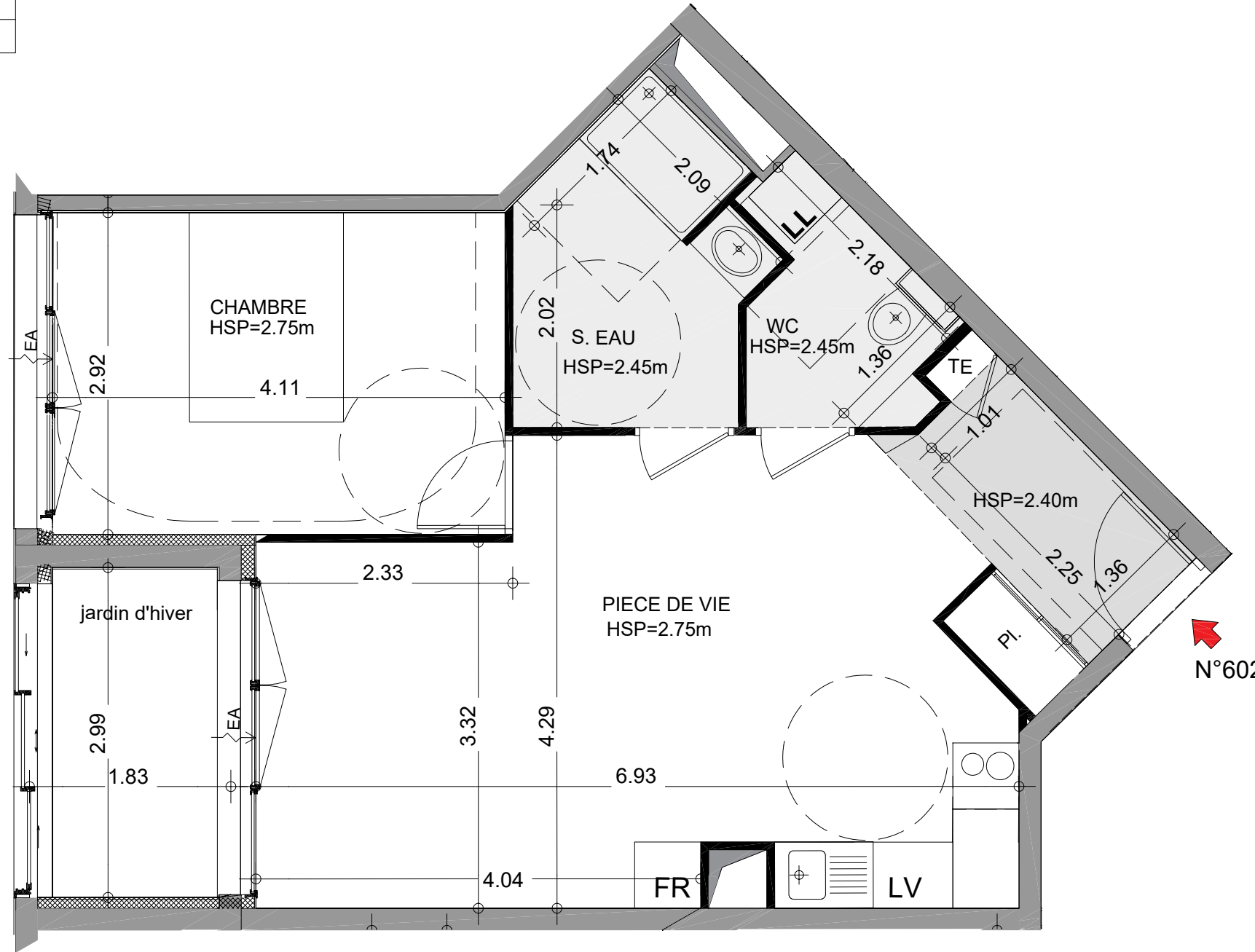
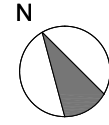
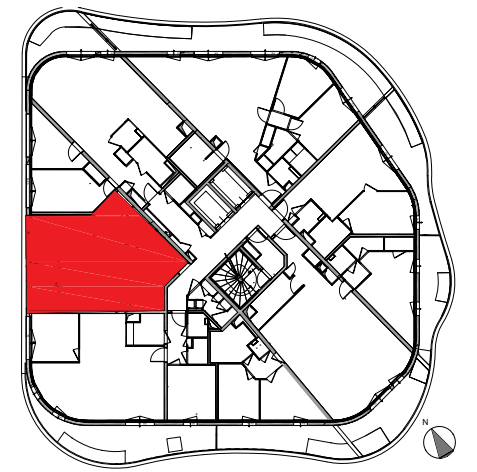


Nom réservataire
Date
Visa réservataire
Visa réservant



2 boulevard Ayraut  
49100 Angers

Niveau	N° Logement	Type
R+6	602	T2



- LEGENDE:
- Entrée principale du logement
  - Tableau électrique
  - Gaine technique
  - Seuil minimum
  - Soffite et faux-plafond
  - HSP: Hauteur sous plafond
  - FR: Emplacement réfrigérateur
  - LL: Emplacement lave-linge
  - EA: Entrée d'air
  - Jardinière
  - Pare-vue
  - Pare-vue sur muret
  - Porte-fenêtre 2 vantaux
  - Porte-fenêtre 2 vantaux+1 vantail fixe
  - Porte-fenêtre 1 vantail
  - Vantail fixe porte-fenêtre coulissante à 3 vantaux

TABLEAU DES SURFACES	
Séjour/ Cuisine	29.87 m <sup>2</sup>
Chambre	12.01 m <sup>2</sup>
Salle d'eau	5.71 m <sup>2</sup>
WC	3.27 m <sup>2</sup>
<b>SURFACES HABITABLES</b>	<b>50.85 m<sup>2</sup></b>
Jardin d'hiver	5.47 m <sup>2</sup>

NOTA: Les surfaces indiquées incluent les surfaces des placards.



Edition: 24/06/2022      Indice : D

**VINCI Immobilier Grand Ouest**  
Immeuble EUREKA  
29, rue Lanoue Bras de Fer  
44 200 NANTES  
www.vinci-immobilier.com

NOTA: Le présent document exprime la disposition générale de l'appartement. L'acquéreur reconnaît avoir été informé qu'en fonction des nécessités techniques ou réglementaires de la réalisation, des modifications sont susceptibles d'être apportées à ce plan qui ne revêt qu'un caractère informatif. Les surfaces indiquées sont approximatives : les retombées, soffites, faux-plafonds, rampants, gaines, ainsi que les emplacements des équipements sont figurés à titre indicatif et sont susceptibles d'évoluer en situation et dimensions en fonction des impératifs techniques/ Les canalisations, les retombées, les regards ne sont pas figurés. La végétation n'est pas contractuelle.

**WY-TO**  
**CRESPIY & AUMONT**  
ARCHITECTES