

Nom réservoir
Date
Visa réservoir
Visa réservant

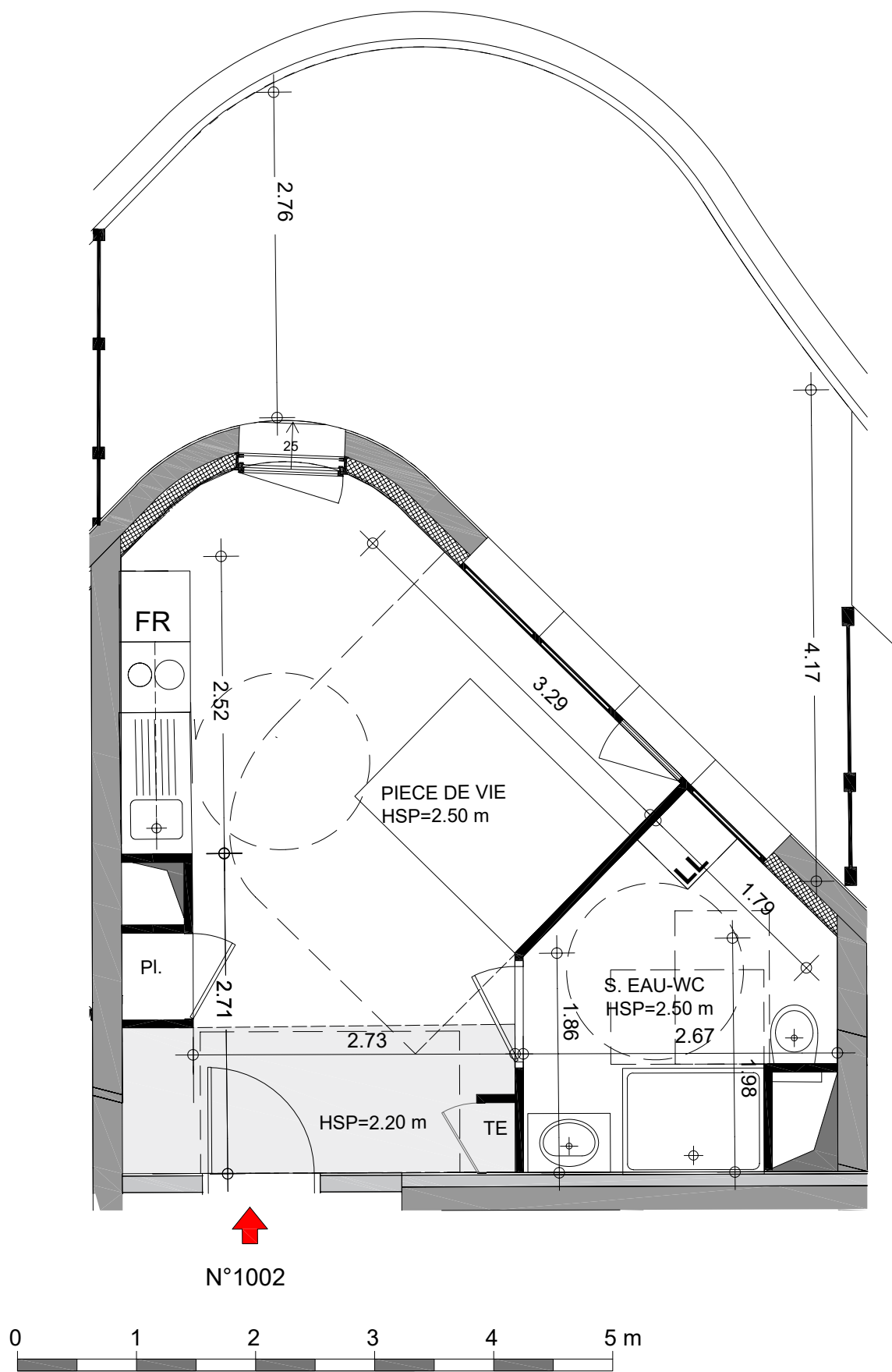
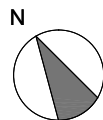


TABLEAU DES SURFACES

Pièce de vie + placard	19.83 m ²
Salle d'eau / WC	6.31 m ²

SURFACES HABITABLES 26.14 m²

Balcon	22.90 m ²
--------	----------------------

NOTA: Les surfaces indiquées incluent les surfaces des placards.



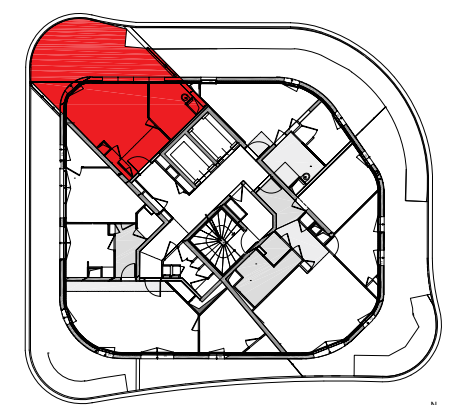
VINCI Immobilier Grand Ouest
 Immeuble EUREKA
 29, rue Lanoue Bras de Fer
 44 200 NANTES
 www.vinci-immobilier.com

NOTA: Le présent document exprime la disposition générale de l'appartement. L'acquéreur reconnaît avoir été informé qu'en fonction des nécessités techniques ou réglementaires de la réalisation, des modifications sont susceptibles d'être apportées à ce plan qui ne revêt qu'un caractère informatif. Les surfaces indiquées sont approximatives : les retombées, soffites, faux-plafonds, rampants, gaines, ainsi que les emplacements des équipements sont figurés à titre indicatif et sont susceptibles d'évoluer en situation et dimensions en fonction des impératifs techniques/ Les canalisations, les retombées, les regards ne sont pas figurés. La végétation n'est pas contractuelle.



2 boulevard Ayrault
 49100 Angers

Niveau	N° Logement	Type
R+10	1002	T1



- LEGENDE:
- Entrée principale du logement
 - Tableau électrique
 - Gaine technique
 - Seuil minimum
 - Soffite et faux-plafond
 - HSP: Hauteur sous plafond
 - FR: Emplacement réfrigérateur
 - LL: Emplacement lave-linge
 - EA: Entrée d'air
 - Jardinière
 - Pare-vue
 - Pare-vue sur muret
 - Porte-fenêtre 2 vantaux
 - Porte-fenêtre 2 vantaux+1 vantail fixe
 - Porte-fenêtre 1 vantail
 - Vantail fixe

Edition: 10/10/2022 Indice : F

